

# PREISE

ANGEBOTE | ZIMMER | SPA

★★★★S



**ERFURTHS  
BERGFRIED**  
FERIEN- UND WELLNESSHOTEL





# ANKOMMEN

ENTSCHLEUNIGEN UND GENIESSEN

# ELEGANZ ERLEBEN IM BERGFRIED

In herrlich ruhiger Waldrandlage und weitab von der Betriebsamkeit des Alltags liegt das persönlich geführte Ferien- und Wellnesshotel Erfurths Bergfried. In unserem 4-Sterne-Superior-Haus bieten wir Verwöhnofferten vom Feinsten für hohe Ansprüche: eine regional und international geprägte Küche, vier gemütlich-geschmackvolle Restaurantstuben mit edler Tischkultur, das mit 5 Wellness-Stars ausgezeichnete Bergfried SPA sowie 42 Zimmer und Suiten im anspruchsvollen Landhausstil. Hier empfängt Sie eine Atmosphäre echter Gastlichkeit.

**ADULTS ONLY.** Da unser Hotelkonzept auf Entschleunigung, Wellness und eine gehobene Kulinarik ausgerichtet ist, können wir nicht gleichzeitig in ausreichender Weise auf die Bedürfnisse von kleinen Gästen eingehen. Wir können daher Familien mit Kindern unter 14 Jahren keine Urlaubs-Arrangements anbieten.

## SAISONZEITEN

### HAUPTSAISON 2026

26. Juli - 17. Oktober

### NEBENSAISON 2026

18. Januar - 25. Juli  
18. Oktober - 19. Dezember

### WEIHNACHTEN 2026

20. Dezember - 6. Januar 2027

### BETRIEBSFERIEN 2026

6. Januar bis 18. Januar



## MÄRCHENSTEUERANGEBOT

18.01. – 20.12.26

### 5 Übernachtungen im Zimmer Ihrer Wahl genießen

- inkl. unserer Verwöhn-Halbpension
- ein Willkommensgetränk bei Ihrer Anreise
- Willkommensarrangement auf dem Zimmer mit Obst, Pralinen und Mineralwasser
- freie Nutzung der Schwimmbad- und Saunalandschaft
- Nutzung des großen Medical-Fitness Studios mit Geräten der Firma Frei AG
- Teilnahme an unserem Ferien- und Aktivprogramm
- tägliche Einladung zu Kuchen am Mittag in der Hotelhalle „süß“ oder „herzhaft“

### ZUSÄTZLICH ZU UNSEREN STANDARDLEISTUNGEN:

- ein Gutschein im Wert von 50,00 € pro Person

im EZ pro Gast **AB 830 €**

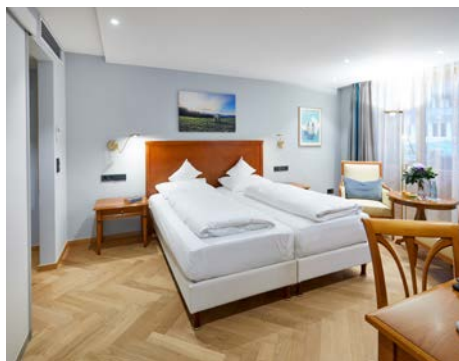
im DZ pro Gast **AB 855 €**

\* nicht kostenfrei stornierbar



# PREISE DOPPELZIMMER

ALLE PREISE PRO GAST UND NACHT INKLUSIVE  
VERWÖHN-HALBPENSION, SERVICE UND MWST.



## KINZIGTAL

Doppelzimmer 36 m<sup>2</sup>, Loggia / Balkon 4-8m<sup>2</sup>,  
Südostseite mit Morgen- / Mittagssonne

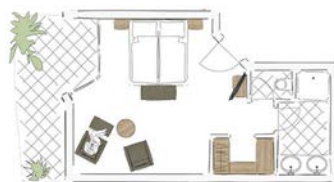
Unvergessliche Urlaubsmomente garantiert: Wenn die Morgensonne durch den Schwarzwald blinzelt und durch das geräumige Doppelzimmer flutet, steht einem perfekten Ferientag nichts mehr im Weg. Der elegante Stil – akzentuiert mit traditionellen Elementen – sorgt für höchsten Wohnkomfort.

### BESONDERES AUSSTATTUNGSMERKMAL:

Separate Toilette und teilweise begehbare Ankleiden

! WIR ERHEBEN EINEN ZUSCHLAG  
FÜR DIE ALLEINNUTZUNG IN  
HÖHE VON 40 €.

AB	NEBENSAISON	HAUPTSAISON
1-3 ÜN	189 €	193 €
4 ÜN	181 €	185 €
7 ÜN	161 €	179 €



## MÜNSTER TAL

Doppelzimmer 42 m<sup>2</sup>, Balkon 8 m<sup>2</sup>,  
Waldseite mit Morgensonne

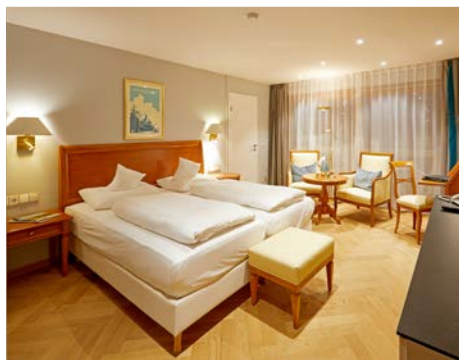
Der dezent-exquisite Einrichtungsstil gibt auch hier den Ton an: Harmonische Leichtigkeit in einer warmen Atmosphäre sorgt für Erholung ab dem ersten Augenblick. Der große Balkon lädt zum Frühstück in der Morgensonne ein und verspricht an heißen Sommertagen angenehme Kühle.

### BESONDERES AUSSTATTUNGSMERKMAL:

Zum Teil überlange Betten, separate Toilette und begehbare Ankleide

! WIR ERHEBEN EINEN ZUSCHLAG  
FÜR DIE ALLEINNUTZUNG IN  
HÖHE VON 50 €.

AB	NEBENSAISON	HAUPTSAISON
1-3 ÜN	200 €	204 €
4 ÜN	192 €	196 €
7 ÜN	172 €	190 €



## BÄRENTAL

Doppelzimmer 32 m<sup>2</sup>, möblierter Balkon 6 m<sup>2</sup>,  
Südwestseite zum Garten

Hier empfängt Sie die Erholung schon beim Eintreten: Einkuschelt im Bett oder auf dem Balkon lassen Sie sich im Doppelzimmer Bärenthal von der Nachmittags-sonne wärmen. Den Ausblick auf unsere gepflegte Gartenanlage gibt es gratis dazu. Die hochwertigen Echtholzböden und geschmackvollen Kirschbaum-Möbel strahlen ein edles und zugleich warmes Flair aus.

! WIR ERHEBEN EINEN ZUSCHLAG  
FÜR DIE ALLEINNUTZUNG IN  
HÖHE VON 40 €.

AB	NEBENSAISON	HAUPTSAISON
1-3 ÜN	199 €	203 €
4 ÜN	191 €	195 €
7 ÜN	171 €	189 €



## SEEBACHTAL

Doppelzimmer 38 m<sup>2</sup>, Balkon 9 m<sup>2</sup>,  
Südwestseite zum Garten

Eine gelungene Symbiose aus großem Raumgefühl, Licht und einzigartigem Design: Schon beim Eintreten schweift Ihr Blick durch die großen Fenster nach Südwesten über das Tal.

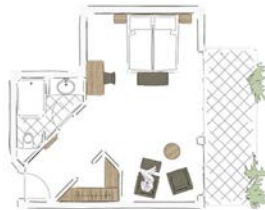
### BESONDERES AUSSTATTUNGSMERKMAL:

Zum Teil überlange Betten und ein großer Balkon für das Sonnenbad am Nachmittag oder einen gemütlichen Abend in lauschiger Zweisamkeit.



**WIR ERHEBEN EINEN ZUSCHLAG  
FÜR DIE ALLEINNUTZUNG IN  
HÖHE VON 50 €.** 

AB	NEBENSAISON	HAUPTSAISON
1-3 ÜN	210 €	214 €
4 ÜN	202 €	206 €
7 ÜN	182 €	200 €



## GUTACHTAL

Doppelzimmer 42 m<sup>2</sup>, möblierte Loggia / Balkon 4-9 m<sup>2</sup>,  
Südwestseite mit Nachmittags- und Abendsonne

Hier wohnt die Lebensfreude: Das ruhige und lichtdurchflutete Doppelzimmer Gutachtal holt über die großen Glasfronten der Loggia oder Balkone die Nachmittags- und Abendsonne herein. Ausgesuchte Möbel und Accessoires setzen erfrischende Akzente zu den warmen Naturtönen.

### BESONDERES AUSSTATTUNGSMERKMAL:

Zum Teil überlange Betten (210 x 180 cm)



AB	NEBENSAISON	HAUPTSAISON
1-3 ÜN	215 €	219 €
4 ÜN	207 €	211 €
7 ÜN	187 €	205 €



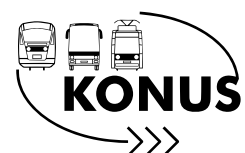
## KULINARISCHE HALBPENSION

So gelingt Ihr Tag! Bei unseren Zimmern und Angeboten haben Sie im Rahmen der Verwöhn-Halbpension folgende Freiheiten:

- Poolfrühstück ab 7:15 Uhr
- Gourmet-Frühstück vom Buffet in unseren Restaurantstuben von 8.00 - 10:30 Uhr
- die Auswahl aus drei marktfrischen und leichten 6-Gang-Abendmenüs der Saison
- Tee- und SnackBar, Quellwasserbrunnen und Obst in der Schwimmbadlandschaft, Mineralwasser in der Sauna
- tägliche Einladung zu Kuchen am Mittag süß/salzig

## UNSERE GÄSTEKARTE IHR FREIFAHRTTICKET

Die Schwarzwälder Konus-Gästekarte macht Sie mobil: Sie gilt als Freifahrtschein für Busse und Bahnen in der gesamten Ferienregion zwischen Karlsruhe und Pforzheim im Norden, Basel und Waldshut im Süden. Und zwar vom ersten bis zum letzten Urlaubstag. Einfach einsteigen und ans Ausflugsziel fahren. Sie gilt ab Check-In und kann gerne auch zur Heimreise, jedoch nicht zur Anreise, genutzt werden.



# PREISE SUITEN

ALLE PREISE PRO GAST UND NACHT INKLUSIVE  
VERWÖHN-HALBPENSION, SERVICE UND MWST.



## JUNIORSUITE GLOTTERTAL

Junior-Suite 48 m<sup>2</sup>, möblierter Balkon 12 m<sup>2</sup> oder Loggia 6 m<sup>2</sup>, Südwestseite zum Garten, mit Nachmittags- und Abendsonne

Das Interieur dieser beiden Suiten verzaubert Sie mit geschmackvollem Landhausstil gepaart mit modernem Edel-Touch: Die Suiten Glottertal bestehen durch ihre unaufdringliche Behaglichkeit in einem perfekt abgestimmten Mix aus charmanten Stilelementen. Warme Hölzer und heitere Farben schaffen ein behagliches Wohn-Ambiente. Ein geräumiges und ruhiges Doppelzimmer mit Nachmittags- und Abendsonne, das Ihnen einen herrlichen Blick auf die gepflegten Gartenanlagen gewährt.

AB	NEBENSAISON	HAUPTSAISON
1-3 ÜN	220 €	224 €
4 ÜN	212 €	216 €
7 ÜN	192 €	210 €



## SUITE JOSTAL

Exklusive Suite 55 m<sup>2</sup>, Balkon 10 m<sup>2</sup>, Waldseite mit Morgensonne

Wohlfühlambiente für höchste Ansprüche: In einem feinfühlig abgestimmten Ensemble aus Farben, Materialien und Accessoires strahlt die Jostal-Suite zeitlose Exklusivität aus. Die unverkennbare Design-Handschrift schafft auch hier ein behagliches Wohnerlebnis.

### BESONDERES AUSSTATTUNGSMERKMAL:

Wohn- und Schlafzimmer sind durch eine Schiebetüre getrennt

AB	NEBENSAISON	HAUPTSAISON
1-3 ÜN	230 €	234 €
4 ÜN	222 €	226 €
7 ÜN	202 €	220 €



! EINE 3. PERSON BEZAHLT  
PRO NACHT 110 €.

## SUITE DREISAMTAL

Exklusive Suite 50 m<sup>2</sup>, Balkon 6 m<sup>2</sup>, Südwestseite zum Garten

Die Dreisamtal-Suiten versprechen ein exklusives Wohnerlebnis mit heimischem Flair: Die großzügig geschnittenen Suiten mit modernem Badezimmer bieten neben vielen Verwöhn-Extras auch einen besonderen Komfort durch die Möglichkeit, das Wohnzimmer auf Wunsch als zweites Schlafzimmer mit Einzelbett zu nutzen. Ideal für getrennt schlafende Paare oder auch für 3 Personen. Sorgfältig ausgewählte Details betonen die gehobene Extraklasse.

AB	NEBENSAISON	HAUPTSAISON
1-3 ÜN	240 €	244 €
4 ÜN	232 €	236 €
7 ÜN	212 €	230 €



! EINE 3. PERSON BEZAHLT  
PRO NACHT 110 €.





## SUITE HIMMELREICH MIT PRIVATE SPA

PRIVATE-SPA-Suite 65 m<sup>2</sup>, großer Balkon, Wohnzimmer mit Bett, separates Schlafzimmer, Südwestseite zum Garten

Himmlisches Vergnügen der extravaganten Wohlfühlklasse: In der 2. Etage erwartet Sie die exklusive Wellness-Suite mit Blick zum Garten und Ihrem ganz privaten Wellnessbereich. Das Luxus-Badezimmer mit KLAFS® Sanarium (Sauna/Soft-Sauna), Whirlwanne für zwei, Erlebnisdusche mit Regendusche, Brause, Schwall-Dusche, Kneipp-Schlauch und weiteren Extras verspricht höchst genussvolle Relax-Tage. Ideal für getrennt schlafende Paare oder auch für 3 Personen.



AB	NEBENSAISON	HAUPTSAISON
1-3 ÜN	260 €	264 €
4 ÜN	252 €	256 €
7 ÜN	232 €	250 €



ZUR ALLEINNUTZUNG   
NICHT MÖGLICH.

EINE 3. PERSON BEZAHLT   
PRO NACHT 110 €.



## SÜSS UND HERZHAFT

MIT LIEBE GEMACHT.

Jeden Mittag laden wir Sie zu selbst gebackenen süßen oder herzhaften Verführungen in der Kaminhalle ein. Täglich frisch gemacht, können Sie auswählen ob Sie ein Stück Kuchen oder Tarte genießen möchten.



## GÜNSTIGE PREISE FÜR EINEN LANGEN URLAUB

„Gutsele“ heißen im Badischen die Bonbons. Sie mögen hundert andere Begriffe dafür kennen – jedoch werden Sie keins so sehr mögen wie unsere süße Dreingabe für die **Gutsele-Wochen**.

Wenn Sie sich in der **Nebensaison 7 Nächte oder mehr** bei uns verwöhnen lassen, zahlen Sie für den gesamten Aufenthalt nur den günstigen **Gutsele-Preis**.



# PREISE EINZELZIMMER

ALLE PREISE PRO GAST UND NACHT INKLUSIVE  
VERWÖHN-HALBPENSION, SERVICE UND MWST.



## ZARTENBACH

Einzelzimmer 18 m<sup>2</sup>, kein Balkon,  
Nord-Westseite mit Mittags-/Abendsonne

Ein kleines, feines Wohlfühl-Refugium für Alleinreisende. Der gemütliche Rückzugsraum besticht durch seine natürliche Farbgebung und die hochwertige Innenausstattung. Das große Einzelbett (100 x 200 cm) verspricht erholsame Nächte mit allem Komfort.

AB	NEBENSAISON	HAUPTSAISON
1-3 ÜN	184 €	188 €
4 ÜN	176 €	180 €
7 ÜN	156 €	174 €



## HÖLENTAL

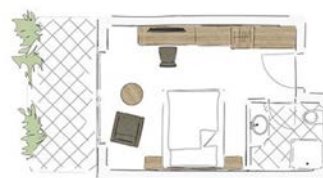
Einzelzimmer 23 m<sup>2</sup>, möblierter Balkon o. Terrasse 7 m<sup>2</sup>,  
Süd-Ostseite mit Vormittags- / Mittagssonne, zum Wald

Wer Individualität und hohen Komfort liebt, wird sich als Einzelreisender in diesem ruhig gelegenen Einzelzimmer auf der Süd-Ost-Seite spontan wohlfühlen. Der erlesene Landhausstil verleiht diesem Zimmer seinen besonderen Charme.

### BESONDERES AUSSTATTUNGSMERKMAL:

Grand-Lit-Boxspringbett (120 x 200 cm),  
ein bodenebenes Naturstein-Bad

AB	NEBENSAISON	HAUPTSAISON
1-3 ÜN	194 €	198 €
4 ÜN	186 €	190 €
7 ÜN	166 €	184 €



## SCHEIBENFELSEN

Einzelzimmer 36 bis 42 m<sup>2</sup>, Loggia 4 m<sup>2</sup>,  
Waldseite mit Morgensonne

Das ideale Zimmer für Single-Urlauber mit besonderen Ansprüchen an Raum und Komfort. Freuen Sie sich beim Aufwachen im Super Grand Lit (160 x 200 cm) über die Morgensonne von der Waldseite und abends über die erfrischende Kühle an heißen Sommertagen. Das Zimmer kann auf Wunsch über eine Zwischentür mit dem danebenliegenden Einzelzimmer Scheibenfelsen verbunden werden.



AB	NEBENSAISON	HAUPTSAISON
1-3 ÜN	210 €	214 €
4 ÜN	202 €	206 €
7 ÜN	182 €	200 €





# PREISE APPARTEMENTS

ALLE PREISE PRO GAST UND NACHT INKLUSIVE  
VERWÖHN-HALBPENSION, SERVICE UND MWST.



## BRIGACHTAL

Appartement 60 m<sup>2</sup>, Balkon 9 m<sup>2</sup>,  
Südwestseite zum Garten



Ob klassisch-elegantes Ambiente oder mediterran-geprägter Landhausstil – in unseren großzügigen Appartements Brigachtal mit einem Doppel- und einem Einzelzimmer und 2 exklusiven Bädern genießen Sie extra viel Freiraum und Privatsphäre zum Wohlfühlen und Entspannen. Charmante Details und das hochwertige Raum-Design hüllen Sie ein in eine besonders erholsame Wohn- und Schlafatmosphäre. Ideal für getrennt schlafende Paare oder auch für 3 Personen.

AB	NEBENSAISON	HAUPTSAISON
1-3 ÜN	250 €	254 €
4 ÜN	242 €	246 €
7 ÜN	222 €	240 €



## GUT ZU WISSEN

### TERMINWÜNSCHE UND REISERÜCKTRITT

Sorglos buchen mit flexiblen Stornobedingungen - bis zu 14 Tage vor Ihrem Aufenthalt können Sie bei uns auch im Jahr 2026 **kostenfrei stornieren** (30 Tage an Weihnachten und Silvester). Bei späterer Absage bzw. verspäteter Anreise oder vorzeitiger Abreise sind wir bemüht Ihr Zimmer anderweitig zu vermieten. Für den Fall, dass uns dies nicht gelingt, berechnen wir 70 % des Angebotspreises. Wir empfehlen Ihnen daher unsere Bergfried-Urlaubs-Absicherung, die Sie vor den finanziellen Folgen schützt. Die Unterlagen senden wir Ihnen auf Wunsch gerne zu.

### AN- UND ABREISE

Am Anreisetag steht Ihnen Ihr Zimmer und der Wellnessbereich ab 14 Uhr (an Sonn- und Feiertagen ab 15 Uhr) und am Abreisetag bis 11 Uhr zur Verfügung. Auf Wunsch können wir Ihnen am Abreisetag das Zimmer gerne als Tageszimmer bis 18 Uhr zum Preis von 70 € p. P. anbieten. Der Preis beinhaltet die Nutzung der Schwimmbad- und Saunalandschaft inkl. Handtücher und Bademäntel sowie das Zimmer bis 18 Uhr.

### PREISÄNDERUNGEN

Bei unvorhersehbaren Preissteigerungen behalten wir uns eine Anpassung der Preise vor.

### BANKVERBINDUNG

Volksbank Freiburg  
BIC GENODE61FR1  
IBAN DE72 6809 0000 0018 8372 00

### ZAHLUNG

Die Bezahlung der Hotelrechnung erbitten wir in Bar oder mit EC-Karte / EC-direkt / Maestro / Debit.

### PAUSCHALEN UND ANGEBOTE

Nicht in Anspruch genommene Leistungen können nicht vergütet werden.

### KURTAXE

Die Kurtaxe wird vom Ort festgelegt und von uns gesondert berechnet. Zur Zeit beträgt sie 3,50 € pro Nacht / Person.

### NICHTRAUCHER

Erfurths Bergfried ist ein Nichtraucherhotel – Ihrer Gesundheit zuliebe haben wir unser Haus komplett zum rauchfreien Ort der Erholung erklärt.

### WLAN

In allen Zimmern ist ein kostenloser, persönlicher Internetzugang möglich.

### TIEFGARAGEN-STELLPLATZ

PKW / Motorrad ..... 7 € / Tag  
E-Auto ..... 17 € / Tag

### KINDER

Kinder sind ab 14 Jahre bei uns herzlich willkommen.

### HAUSTIERE

Haustiere sind bei uns im Hotel nicht gestattet.

# ANGEBOTE 2026



In unserem **Bergfried-SPA**

verwöhnen wir Sie mit:

- Teilkörpermassage mit Aromaöl
- Facial-Express
- Handpackung

(Verwöhnzeit ca. 60 Min.)



## RELAX TAGE

### 2 Übernachtungen im Zimmer Ihrer Wahl

- inkl. unserer Verwöhn-Halbpension
- ein Willkommensgetränk bei Ihrer Anreise
- Willkommensarrangement auf dem Zimmer mit Obst, Pralinen und Mineralwasser
- freie Nutzung der Schwimmbad- und Saunalandschaft
- Nutzung des großen Medical-Fitness Studios mit Geräten der Firma Frei AG
- Teilnahme an unserem Ferien- und Aktivprogramm
- tägliche Einladung zu Kuchen am Mittag in der Hotelhalle „süß“ oder „herzhaft“

im EZ pro Gast **AB 442 €**

im DZ pro Gast **AB 452 €**



In unserem **Bergfried-SPA**

verwöhnen wir Sie mit:

- Kopf Relax Massage

(Verwöhnzeit ca. 50 Min.)



## KULINARISCH UND WELLNESS

### 3 Übernachtungen im Zimmer Ihrer Wahl

- inkl. unserer Verwöhn-Halbpension
- ein Willkommensgetränk bei Ihrer Anreise
- Willkommensarrangement auf dem Zimmer mit Obst, Pralinen und Mineralwasser
- freie Nutzung der Schwimmbad- und Saunalandschaft
- Nutzung des großen Medical-Fitness Studios mit Geräten der Firma Frei AG
- Teilnahme an unserem Ferien- und Aktivprogramm
- tägliche Einladung zu Kuchen am Mittag in der Hotelhalle „süß“ oder „herzhaft“

#### ZUSÄTZLICH ZU UNSEREN STANDARDLEISTUNGEN:

- eine Weinbegleitung von Ihrem Gastgeber und Sommelier Moritz Gärtner

im EZ pro Gast **AB 618 €**

im DZ pro Gast **AB 633 €**



# GANZJÄHRIG



In unserem Bergfried-SPA  
verwöhnen wir Sie mit:

- Ganzkörpermassage mit Aromaöl  
**oder**
- individuelle Gesichtspflege



**Buchbar nur bei Anreise Sonntag**

## BERGFRIED ZUM KENNENLERNEN UND WIEDERENTDECKEN

### 5 Übernachtungen im Zimmer Ihrer Wahl

- inkl. unserer Verwöhn-Halbpension
- ein Willkommensgetränk bei Ihrer Anreise
- Willkommensarrangement auf dem Zimmer mit Obst, Pralinen und Mineralwasser
- freie Nutzung der Schwimmbad- und Saunalandschaft
- Nutzung des großen Medical-Fitness Studios mit Geräten der Firma Frei AG
- Teilnahme an unserem Ferien- und Aktivprogramm
- tägliche Einladung zu Kuchen am Mittag in der Hotelhalle „süß“ oder „herzhaft“

### ZUSÄTZLICH ZU UNSEREN STANDARDLEISTUNGEN:

- eine Weinbegleitung von Ihrem Gastgeber und Sommelier Moritz Gärtner
- ein Zimmerfrühstück für verlängerte Kuschelstunden zu zweit

im EZ pro Gast **AB 855 €**

im DZ pro Gast **AB 880 €**

# ANGEBOTE 2026



In unserem **Bergfried-SPA**  
verwöhnen wir Sie mit:  
• Teilkörpermassage  
(Verwöhnzeit ca. 25 Min.)



## WINTERWUNDER 18.01. – 07.02.26

### 4 - 7 Übernachtungen im Zimmer Ihrer Wahl

- inkl. unserer Verwöhn-Halbpension
- ein Willkommensgetränk bei Ihrer Anreise
- Willkommensarrangement auf dem Zimmer mit Obst, Pralinen und Mineralwasser
- freie Nutzung der Schwimmbad- und Saunalandschaft
- Nutzung des großen Medical-Fitness Studios mit Geräten der Firma Frei AG
- Teilnahme an unserem Ferien- und Aktivprogramm
- tägliche Einladung zu Kuchen am Mittag in der Hotelhalle „süß“ oder „herzhaft“

#### ZUSÄTZLICH ZU UNSEREN STANDARDLEISTUNGEN:

- kostenfreier Verleih von Schneeschuhen und Stöcken für Ihre individuelle Tour
- eine Weinbegleitung von Ihrem Gastgeber und Sommelier Moritz Gärtner



#### WEITERE PREISE

im **EZ** ab **4 ÜN** pro Gast **AB 744 €**

im **DZ** ab **4 ÜN** pro Gast **AB 764 €**

im **EZ** ab **7 ÜN** pro Gast **AB 1.134 €**

im **DZ** ab **7 ÜN** pro Gast **AB 1.169 €**



In unserem **Bergfried-SPA**  
verwöhnen wir Sie mit:  
• Teilkörpermassage  
(Verwöhnzeit ca. 25 Min.)



## FASNACHT 8.02. – 21.02.26

### 5 / 7 / 10 = 9 Übernachtungen im Zimmer Ihrer Wahl

- inkl. unserer Verwöhn-Halbpension
- ein Willkommensgetränk bei Ihrer Anreise
- Willkommensarrangement auf dem Zimmer mit Obst, Pralinen und Mineralwasser
- freie Nutzung der Schwimmbad- und Saunalandschaft
- Nutzung des großen Medical-Fitness Studios mit Geräten der Firma Frei AG
- Teilnahme an unserem Ferien- und Aktivprogramm
- tägliche Einladung zu Kuchen am Mittag in der Hotelhalle „süß“ oder „herzhaft“

#### ZUSÄTZLICH ZU UNSEREN STANDARDLEISTUNGEN:

- eine Weinbegleitung von Ihrem Gastgeber und Sommelier Moritz Gärtner



#### WEITERE PREISE

im **EZ** ab **5 ÜN** pro Gast **AB 920 €**

im **DZ** ab **5 ÜN** pro Gast **AB 945 €**

im **EZ** ab **10=9 ÜN** pro Gast **AB 1.446 €**

im **DZ** ab **10=9 ÜN** pro Gast **AB 1.491 €**



# SAISONAL



In unserem Bergfried-SPA  
verwöhnen wir Sie mit:

- Teilkörpermassage  
(Verwöhnzeit ca. 25 Min.)



## SCHNEEGLÖCKCHEN 22.02. – 28.03.26

4 - 7 Übernachtungen im Zimmer Ihrer Wahl

- inkl. unserer Verwöhn-Halbpension
- ein Willkommensgetränk bei Ihrer Anreise
- Willkommensarrangement auf dem Zimmer mit Obst, Pralinen und Mineralwasser
- freie Nutzung der Schwimmbad- und Saunalandschaft
- Nutzung des großen Medical-Fitness Studios mit Geräten der Firma Frei AG
- Teilnahme an unserem Ferien- und Aktivprogramm
- tägliche Einladung zu Kuchen am Mittag in der Hotelhalle „süß“ oder „herzhaft“

### ZUSÄTZLICH ZU UNSEREN STANDARDLEISTUNGEN:

- kostenfreier Verleih von Schneeschuhen und Stöcken für Ihre individuelle Tour
- eine Weinbegleitung von Ihrem Gastgeber und Sommelier Moritz Gärtner



WEITERE PREISE

im EZ ab 4 ÜN pro Gast **AB 744 €**

im DZ ab 4 ÜN pro Gast **AB 764 €**

im EZ ab 7 ÜN pro Gast **AB 1.134 €**

im DZ ab 7 ÜN pro Gast **AB 1.169 €**



In unserem Bergfried-SPA  
verwöhnen wir Sie mit:

- Muntermacher für die Beine  
(Verwöhnzeit ca. 40 Min.)



## OSTERN 29.03. – 11.04.26

5 / 7 / 10 = 9 Übernachtungen im Zimmer Ihrer Wahl

- inkl. unserer Verwöhn-Halbpension
- ein Willkommensgetränk bei Ihrer Anreise
- Willkommensarrangement auf dem Zimmer mit Obst, Pralinen und Mineralwasser
- freie Nutzung der Schwimmbad- und Saunalandschaft
- Nutzung des großen Medical-Fitness Studios mit Geräten der Firma Frei AG
- Teilnahme an unserem Ferien- und Aktivprogramm
- tägliche Einladung zu Kuchen am Mittag in der Hotelhalle „süß“ oder „herzhaft“

### ZUSÄTZLICH ZU UNSEREN STANDARDLEISTUNGEN:

- eine Weinbegleitung von Ihrem Gastgeber und Sommelier Moritz Gärtner



WEITERE PREISE

im EZ ab 5 ÜN pro Gast **AB 925 €**

im DZ ab 5 ÜN pro Gast **AB 950 €**

im EZ ab 10=9 ÜN pro Gast **AB 1.451 €**

im DZ ab 10=9 ÜN pro Gast **AB 1.496 €**

# ANGEBOTE 2026



In unserem Bergfried-SPA  
verwöhnen wir Sie mit:  
• Teilkörpermassage  
(Verwöhnzeit ca. 25 Min.)



## FRÜHLINGSERWACHEN

12.04. – 09.05.26

4 - 7 Übernachtungen im Zimmer Ihrer Wahl

- inkl. unserer Verwöhn-Halbpension
- ein Willkommensgetränk bei Ihrer Anreise
- Willkommensarrangement auf dem Zimmer mit Obst, Pralinen und Mineralwasser
- freie Nutzung der Schwimmbad- und Saunalandschaft
- Nutzung des großen Medical-Fitness Studios mit Geräten der Firma Frei AG
- Teilnahme an unserem Ferien- und Aktivprogramm
- tägliche Einladung zu Kuchen am Mittag in der Hotelhalle „süß“ oder „herzhaft“

### ZUSÄTZLICH ZU UNSEREN STANDARDLEISTUNGEN:

- eine Weinbegleitung von Ihrem Gastgeber und Sommelier Moritz Gärtner



### WEITERE PREISE

im EZ ab 4 ÜN pro Gast **AB 744 €**

im DZ ab 4 ÜN pro Gast **AB 764 €**

---

im EZ ab 7 ÜN pro Gast **AB 1.134 €**

im DZ ab 7 ÜN pro Gast **AB 1.169 €**



## GENIESSERWOCHE

07.06. – 04.07.26

7 Übernachtungen im Zimmer Ihrer Wahl

- inkl. unserer Verwöhn-Halbpension
- ein Willkommensgetränk bei Ihrer Anreise
- Willkommensarrangement auf dem Zimmer mit Obst, Pralinen und Mineralwasser
- freie Nutzung der Schwimmbad- und Saunalandschaft
- Nutzung des großen Medical-Fitness Studios mit Geräten der Firma Frei AG
- Teilnahme an unserem Ferien- und Aktivprogramm
- tägliche Einladung zu Kuchen am Mittag in der Hotelhalle „süß“ oder „herzhaft“

### ZUSÄTZLICH ZU UNSEREN STANDARDLEISTUNGEN:

- tägliche Einladung zu unserer Aperitif-Empfehlung in der Kaminhalle
- täglicher kulinarischer Gruß unseres Küchenteams
- eine Weinprobe mit einem Weingut aus der Region
- eine Weinbegleitung von Gastgeber und Sommelier Moritz Gärtner

im EZ ab 7 ÜN pro Gast **AB 1.141 €**

im DZ ab 7 ÜN pro Gast **AB 1.176 €**



# SAISONAL



## SOMMERFRISCHE 26.07. – 29.08.26

7 Übernachtungen im Zimmer Ihrer Wahl

zum attraktiven **Gutsele-Preis**

- inkl. unserer Verwöhn-Halbpension
- ein Willkommensgetränk bei Ihrer Anreise
- Willkommensarrangement auf dem Zimmer mit Obst, Pralinen und Mineralwasser
- freie Nutzung der Schwimmbad- und Saunalandschaft
- Nutzung des großen Medical-Fitness Studios mit Geräten der Firma Frei AG
- Teilnahme an unserem Ferien- und Aktivprogramm
- tägliche Einladung zu Kuchen am Mittag in der Hotelhalle „süß“ oder „herzhaft“

Wir verlängern für Sie unsere  
**GUTSELE-WOCHEN**



## HERBSTMONDWOCHEN

30.08. – 10.10.26

7 Übernachtungen im Zimmer Ihrer Wahl

- inkl. unserer Verwöhn-Halbpension
- ein Willkommensgetränk bei Ihrer Anreise
- Willkommensarrangement auf dem Zimmer mit Obst, Pralinen und Mineralwasser
- freie Nutzung der Schwimmbad- und Saunalandschaft
- Nutzung des großen Medical-Fitness Studios mit Geräten der Firma Frei AG
- Teilnahme an unserem Ferien- und Aktivprogramm
- tägliche Einladung zu Kuchen am Mittag in der Hotelhalle „süß“ oder „herzhaft“

### ZUSÄTZLICH ZU UNSEREN STANDARDLEISTUNGEN:

- an einem Abend korrespondierende Weinbegleitung zu Ihrem Abendmenü

In unserem **Bergfried-SPA**  
verwöhnen wir Sie mit:

- Teilkörpermassage  
(Verwöhnzeit ca. 25 Min.)



im **EZ** pro Gast **AB 1.260 €**  
im **DZ** pro Gast **AB 1.295 €**

# ANGEBOTE 2026



5 Tage genießen – nur 4 bezahlen!



Buchbar nur bei Anreise **Sonntag**

## GOLDENER HERBST 01.11. – 27.11.26

5 = 4 Übernachtungen im Zimmer Ihrer Wahl

- inkl. unserer Verwöhn-Halbpension
- ein Willkommensgetränk bei Ihrer Anreise
- Willkommensarrangement auf dem Zimmer mit Obst, Pralinen und Mineralwasser
- freie Nutzung der Schwimmbad- und Saunalandschaft
- Nutzung des großen Medical-Fitness Studios mit Geräten der Firma Frei AG
- Teilnahme an unserem Ferien- und Aktivprogramm
- tägliche Einladung zu Kuchen am Mittag in der Hotelhalle „süß“ oder „herzhaft“

im **EZ** pro Gast **AB 704 €**

im **DZ** pro Gast **AB 724 €**



In unserem **Bergfried-SPA** verwöhnen wir Sie mit:

- Aromaölmassage  
(Verwöhnzeit ca. 25 Min.)



Buchbar nur bei Anreise  
**Donnerstag** oder **Freitag**

## ADVENTSWOCHENENDEN

26.11. – 21.12.26

3 Übernachtungen im Zimmer Ihrer Wahl

- inkl. unserer Verwöhn-Halbpension
- ein Willkommensgetränk bei Ihrer Anreise
- Willkommensarrangement auf dem Zimmer mit Obst, Pralinen und Mineralwasser
- freie Nutzung der Schwimmbad- und Saunalandschaft
- Nutzung des großen Medical-Fitness Studios mit Geräten der Firma Frei AG
- Teilnahme an unserem Ferien- und Aktivprogramm
- tägliche Einladung zu Kuchen am Mittag in der Hotelhalle „süß“ oder „herzhaft“

### ZUSÄTZLICH ZU UNSEREN STANDARDLEISTUNGEN:

- eine Einladung zu einer Tasse Glühwein
- eine Einladung zu Weihnachtsgebäck in der Kaminhalle

im **EZ** pro Gast **AB 597 €**

im **DZ** pro Gast **AB 612 €**

# SAISONAL



In unserem Bergfried-SPA  
verwöhnen wir Sie mit:  
• Aromaölmassage  
(Verwöhnzeit ca. 25 Min.)



**Buchbar nur bei Anreise Sonntag**

## WEIHNACHTS-ZUCKERL

29.11. – 20.12.26

5 = 4 Übernachtungen im Zimmer Ihrer Wahl

- inkl. unserer Verwöhn-Halbpension
- ein Willkommensgetränk bei Ihrer Anreise
- Willkommensarrangement auf dem Zimmer mit Obst, Pralinen und Mineralwasser
- freie Nutzung der Schwimmbad- und Saunalandschaft
- Nutzung des großen Medical-Fitness Studios mit Geräten der Firma Frei AG
- Teilnahme an unserem Ferien- und Aktivprogramm
- tägliche Einladung zu Kuchen am Mittag in der Hotelhalle „süß“ oder „herzhaft“

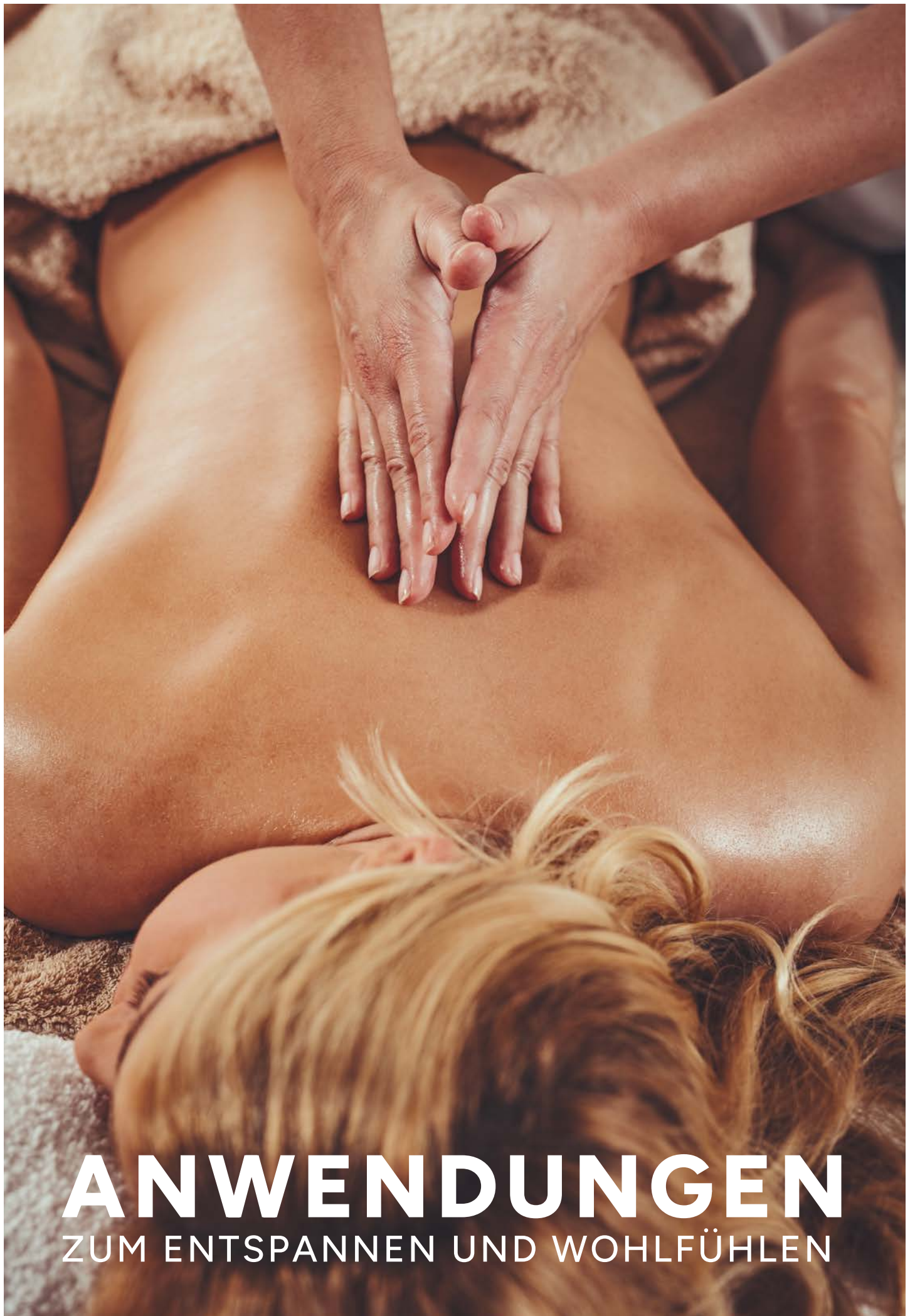
### ZUSÄTZLICH ZU UNSEREN STANDARDLEISTUNGEN:

- eine Einladung zu einer Tasse Glühwein
- eine Einladung zu Weihnachtsgebäck in der Kaminhalle

im **EZ** pro Gast **AB 749 €**

im **DZ** pro Gast **AB 769 €**





# ANWENDUNGEN

ZUM ENTSPANNEN UND WOHLFÜHLEN

# BEAUTY

## GESICHTSBEHANDLUNGEN

Wir verwenden hochwertige Produkte von „Comfort Zone“, einer Kosmetikmarke, die für ihre wissenschaftlich fundierten, nachhaltigen und ergebnisorientierten Lösungen bekannt ist, die den Komfort der Haut, ein tiefes Gefühl des Wohlbefindens und den Respekt vor der Umwelt gewährleisten. Die Produkte werden individuell auf Ihren Hauttyp abgestimmt.

**FACIAL EXPRESS** ca. 30 Min. \_\_\_\_\_ **54 €**  
Reinigung / Peeling / Maske / Abschlusspflege

**ANTI-AGING** ca. 60 Min. \_\_\_\_\_ **108 €**  
Reinigung / Peeling / Maske / Augenpflege / Serum / Ampulle / Abschlusspflege

**HYDRAMEMORY** ca. 60 Min. \_\_\_\_\_ **108 €**  
Optimale Feuchtigkeitsversorgung für die feuchtigkeitsarme Haut. Die Pinsel-Massage lässt das Moringa-Öl und die Hyaluronsäure tief in die Haut eindringen.

**REMEDY** ca. 60 Min. \_\_\_\_\_ **108 €**  
Eine stärkende und widerstandserhöhende Behandlung für die empfindliche Haut, durch innovativen Ansatz mit Präbiotika aus Zuckerrüben.

**KRYOSTICK BEHANDLUNG** ca. 15 Min. \_\_\_\_\_ **20 €**  
Diese Anwendung arbeitet nach dem Prinzip des Wärmewechsels, der die Durchblutung fördert, den Hautstoffwechsel anregt und die Gefäße sanft drainiert. Diese Methode optimiert die Wirkstoffaufnahme und verspricht ein verfeinertes und gestraffteres Hautbild. Diese Behandlung ist besonders auf sensible Hauttypen abgestimmt, die u. a. unter Couperose leiden und erzielt sofort sichtbare Ergebnisse und Linderung.

**BÜRSTENMASSAGE FÜR DAS GESICHT** ca. 30 Min. \_\_\_\_\_ **54 €**  
Schenkt neue Lebensenergie, stärkt das Immunsystem und besitzt zugleich einen pflegenden Effekt.

## ZUSATZLEISTUNGEN

DIE IDEALE ERGÄNZUNG ZU  
IHRER GESICHTSBEHANDLUNG

<b>AUGENBRAUEN FÄRBEN</b>	<b>20 €</b>
<b>WIMPERN FÄRBEN</b>	<b>20 €</b>
<b>AUGENBRAUEN-KORREKTUR</b>	<b>15 €</b>
<b>AUGENBRAUEN-KORREKTUR, WIMPERN UND AUGENBRAUEN FÄRBEN</b>	<b>45 €</b>

## HÄNDE UND FÜSSE

**MANIKÜRE** \_\_\_\_\_ ca. 50 Min. **75 €**  
Nagelhaut entfernen / Nägel kürzen und feilen /  
Handmassage und Abschlusspflege  
Mit Lack \_\_\_\_\_ **85 €**

**PEDIKÜRE** \_\_\_\_\_ ca. 50 Min. **75 €**  
Fußbad / Hornhaut entfernen / Nagelhaut entfernen /  
Nägel kürzen und feilen / Fußmassage und Abschluss-  
pflege  
Mit Lack \_\_\_\_\_ **85 €**

# MASSAGEN

## ANWENDUNGEN

**Empfinden mit allen Sinnen: Hautnahe Relax- und Verwöhnerlebnisse vom Scheitel bis zur Sohle erwarten Sie. Von vielfältigen Wellnessmassagen über therapeutische Behandlungen verwöhnen Sie fachkundige Hände.**

**GANZKÖRPERMASSAGE** ca. 50 Min. \_\_\_\_\_ **85 €**

für ganzheitliche Entspannung. Die gesamte Muskulatur wird gelockert und gelöst, wobei der Schwerpunkt der Massage ganz auf Ihre Bedürfnisse abgestimmt wird.

**TEILKÖRPERMASSAGE** ca. 30 Min. \_\_\_\_\_ **52 €**

für gezielte Entspannung. Ganz nach Wunsch werden der Rücken, die Beine oder der Schulter-Nacken-Bereich gezielt massiert und wieder fit gemacht.

**WELLNESS LYMPHDRAINAGE** ca. 60 Min. \_\_\_\_\_ **108 €**

zur Entspannung und Prävention (keine physiotherapeutische Lymphdrainage)

**WELLNESS FUSSREFLEXZONENMASSAGE** ca. 50 Min. \_\_\_\_\_ **85 €**

mit Peeling. Diese Druckpunktmassage an den Füßen verbessert den Energiefluss des gesamten Organismus und sorgt für mehr Vitalität.

**HOT STONE GANZKÖRPERMASSAGE** ca. 60 Min. \_\_\_\_\_ **108 €**

Basierend auf der alten Tradition werden die warmen Basaltsteine auf die Energiepunkte des Körpers gelegt und zugleich mit den Steinen und Händen entlang der Energiebahnen massiert. Dadurch werden positive Effekte unter anderem bei Schmerzen oder stressbedingten Spannungszuständen erzielt.

**LOMI LOMI NUI** ca. 70 Min. \_\_\_\_\_ **140 €**

Die traditionelle hawaiianische Massage stimuliert Körper, Geist und Seele. Lange, fließende, wellenartige Massagegriffe mit warmem Öl ermöglichen tiefes Loslassen und schaffen Raum zur Erneuerung.

**KOPF RELAX MASSAGE** ca. 50 Min. \_\_\_\_\_ **85 €**

Etwas Öl wird auf dem Kopf aufgetragen und einmassiert und Ihr Nacken und Ihre Schultern mit sanften Dehnungen und Massagegriffen bis hin zur absoluten Entspannung verwöhnt. Der abschließende warme Aromaölturban stellt die perfekte Energiebalance wieder her.

**BÜRSTENMASSAGE FÜR DEN KÖRPER** ca. 50 Min. \_\_\_\_\_ **85 €**

Schenkt neue Lebensenergie, stärkt das Immunsystem und besitzt zugleich einen pflegenden Effekt.

**BODY EXPRESS** ca. 30 Min. \_\_\_\_\_ **54 €**

Dieser entwässernde Wickel bietet eine tieferegreifende Reinigung des Gewebes von Schlacken und Giftstoffen und ist Ideal bei schweren Beinen durch ödematöse Cellulite und Ödeme. Erleben Sie die sofortige straffende Wirkung, ein Gefühl der Leichtigkeit, Frische und Wohlbefinden der Beine auf lange Sicht.



# ZUM LOCKERN UND LÖSEN

## TRANQUILLITY PRO-SLEEP MASSAGE ca. 60 Min. \_\_\_\_\_ 108 €

Die ideale Behandlung bei Stress und Schlaflosigkeit. In Zusammenarbeit mit Wissen-schaftlern kreiert, spricht sie Geruchssinn, Tastsinn und das Gehör an, wodurch ein Gefühl von Tiefenentspannung, Balance und neuer Energie entsteht.

## MUD DETOX THERAPY ca. 60 Min. \_\_\_\_\_ 108 €

für ganzheitliche Entspannung. Die Anwendung verleiht Spannkraft und reine gefestigte Haut. Der therapeutische Aspekt des Thermalwassers hilft Muskelverspannungen und Gelenkbeschwerden zu lindern. Anschließend wird die Haut mit einer feuchtigkeitsspendenden und straffenden Lotion oder Öl gecremt.

## VITAL BUST ANTI-CELLULITE-SLIMMING ca. 60 Min. \_\_\_\_\_ 108 €

Intensive, entgiftende und entwässernde Anti-Cellulite-Behandlung für eine perfekt geglättete und weiche Haut.

## DIE IDEALE ERGÄNZUNG ZU IHRER MASSAGE

AROMAÖL \_\_\_\_\_ 5 €

GESICHTSMASKE \* \_\_\_\_\_ 20 €

HAARMASKE MIT KOPFMASSE \* \_\_\_\_\_ 20 €

AUGENMASKE \* \_\_\_\_\_ 20 €

\*Bitte berücksichtigen Sie, dass die Applikations- und Einwirkzeit Ihre Anwendungszeit verlängert.

## BERGFRIED SPA WOHLFÜHLMOMENTE KÖRPERPACKUNGEN

APFEL-STAMMZELLEN

Frische Booster für trockene Haut

KAVIAR-STAMMZELLEN

Effektive Verjüngungskur für die reife Haut

DUFT DES WALDES

Wohltuend bei innerer Unruhe, Schlaflosigkeit und wohltuende Wirkung auf Bronchien und Lunge

FRUCHTIGE ORANGE

Regenerierende, hautberuhigende, feuchtigkeits-spendende Ganzkörper-Creme-Packung

MASKULINES  
VERWÖHNPROGRAMM

Pflege und wohltuende Entspannung mit angenehm holzigem Duft. Macht trockene Männerhaut wieder zart und geschmeidig.

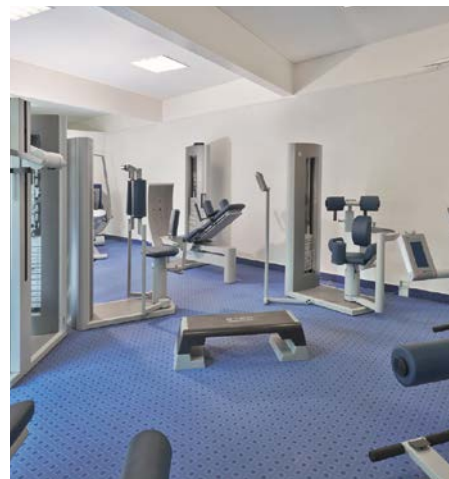
**Buchbar:**  
einzeln oder  
ergänzend zu  
einer Massage

ca. 30 Min. **55 €**

# BERGFRIED GYM & PERSONAL TRAINER

## WORKOUT

In Topform kommen, fit bleiben und vorbeugen: Medical Fitness ist ein modernes Gesundheitskonzept. In unserem Medical-Fitness Studio stehen unseren Gästen 14 hochwertige Trainingsgeräte der Firma Frei AG zur Verfügung.



Edin Hercegovac

## REINE MOTIVATIONSSACHE

Die persönliche Fitness. Jeder steckt sich tolle Ziele. Aber lange Arbeitstage, volle Terminkalender oder die Familie stehen dem Erreichen der Ziele oft im Weg. Oft fällt es einem auch schwer alleine zu trainieren und sich zu motivieren — dann ist ein Personal Trainer genau das Richtige für Sie!

Unser Personal Coach Edin Hercegovac ist zertifizierter Fitness- und Personal Trainer. Durch sein breit gefächertes Know-How geht er auf Ihre individuellen Wünsche, Probleme und Ideen ein und hilft Ihnen dabei, Ihre sportliche Leistungsfähigkeit zu verbessern.

Ein Fitness Urlaub mit einem Personal Trainer ist ideal für alle, die sich auch im Urlaub fit halten möchten.

## PERSONAL TRAINING

- DEHNUNGS- UND KÖRPERSPANNUNGSÜBUNGEN
- FUNKTIONELLES TRAINING
- AUSDAUER TRAINING
- KOORDINATIONSTRaining
- ZIRKELTRAINING
- FITNESSTRaining AN GERÄTEN
- RÜCKENFIT
- FASZIENTRAINING
- PSYCHOLOGISCHES COACHING

Einzelcoaching p. P. 60 Min. **110 €**  
Gruppencoaching p. P. 60 Min. **69 €**

# ALLGEMEIN WISSENSWERT

## SCHENKEN MACHT FREUDE MIT EINEM BERGFRIED-GUTSCHEIN

Sie wollen einem lieben Menschen eine besondere Freude machen? Mit unserem neuen Gutscheinsystem können Sie ab sofort den gewünschten Gutschein online bezahlen anschließend sofort ausdrucken und verschenken. Machen Sie dem Beschenkten und dadurch auch sich selber eine Freude.

### WIR SAGEN DANKESCHÖN FÜR IHRE EMPFEHLUNG

mit einem **GUTSCHEIN** für Ihren nächsten Aufenthalt, wenn Sie uns Ihren Freunden und Bekannten empfehlen. Bei einem Aufenthalt von mindestens einer Woche (7 ÜN) mit Halbpension **50 €**, bei einem Aufenthalt ab 4 Nächten **25 €**. Voraussetzung ist, dass die empfohlenen Gäste noch nicht bei uns waren.



## FEIERN SIE IHREN GEBURTSTAG BEI UNS

**Unser Vorschlag:** Sie lassen sich eine Woche (7 Übernachtungen mit Halbpension) verwöhnen und an Ihrem Ehrentag decken wir Ihnen den Geburtstagstisch besonders liebevoll ein. Es gibt einen hausgemachten Geburtstagskuchen und von unserem Sommelier eine besonders ausgewählte Flasche Badischen Secco als Geschenk.



## SUITE PAD DIE DIGITALE GÄSTEMAPPE

Mit unserer digitalen Gästemappe möchten wir unseren Gästen alle Hotelinformationen auf einen Blick, sowie ein erstklassiges Entertainment-Angebot (z.B. über 60 Tageszeitungen und Magazine) bieten. Sie können alle wichtigen Hotelinformationen zum Aufenthalt und der Umgebung bequem von Ihrem Hotelzimmer abfragen. Sie wünschen einen Snack oder ein Getränk auf Ihr Zimmer oder möchten die aktuelle Karte mit dem Abendmenü einsehen oder nach Ausflugstipps in der Region suchen, dies und noch vieles mehr ermöglicht unsere neue digitale Gästemappe.

## UNSERE BESONDEREN „SCHNARCHNASEN-ZIMMER“

Gemeinsam wohnen, getrennt schlafen. Das können wir Ihnen in verschiedenen Zimmerkategorien ermöglichen. Denn wenn Sie ausgeruht aufwachen, werden Sie den Aufenthalt im Erfurths Bergfried noch intensiver genießen können.



## UNSERE KISSENBAR

In jedem unserer Zimmer finden Sie hochwertige Daune, Nacken und Schlummerkissen und Bettwäsche für Ihren erholsamen Schlaf. Auf Nachfrage erhalten Sie auch:

- Allergikerkissen- und Bettdecken
- Dinkelkissen





**ERFURTHS BERGFRIED**  
Ferien- und Wellnesshotel

Sickinger Straße 28  
79856 Hinterzarten

Tel. +49 (0) 7652-1280  
[info@bergfried.de](mailto:info@bergfried.de)



[www.bergfried.de](http://www.bergfried.de)

